

BUDE PROVEDENA NOVÁ PODLAHA A KERAMICKÝ OBKLAD. STĚNY PO ODSTRANĚNÍ OBKLADŮ BUDOU SROVNÁNY, OPATŘENY PENETRAČNÍM NÁTĚREM A NOVĚ OBLOŽENY KER. OBKLADEM 400x200 mm KLADE NÝM NALEŽATO. POD OBKLAD BUDE PROVEDENA STĚRKOVÁ HYDROIZOLACE DO VÝŠKY 2000 mm.

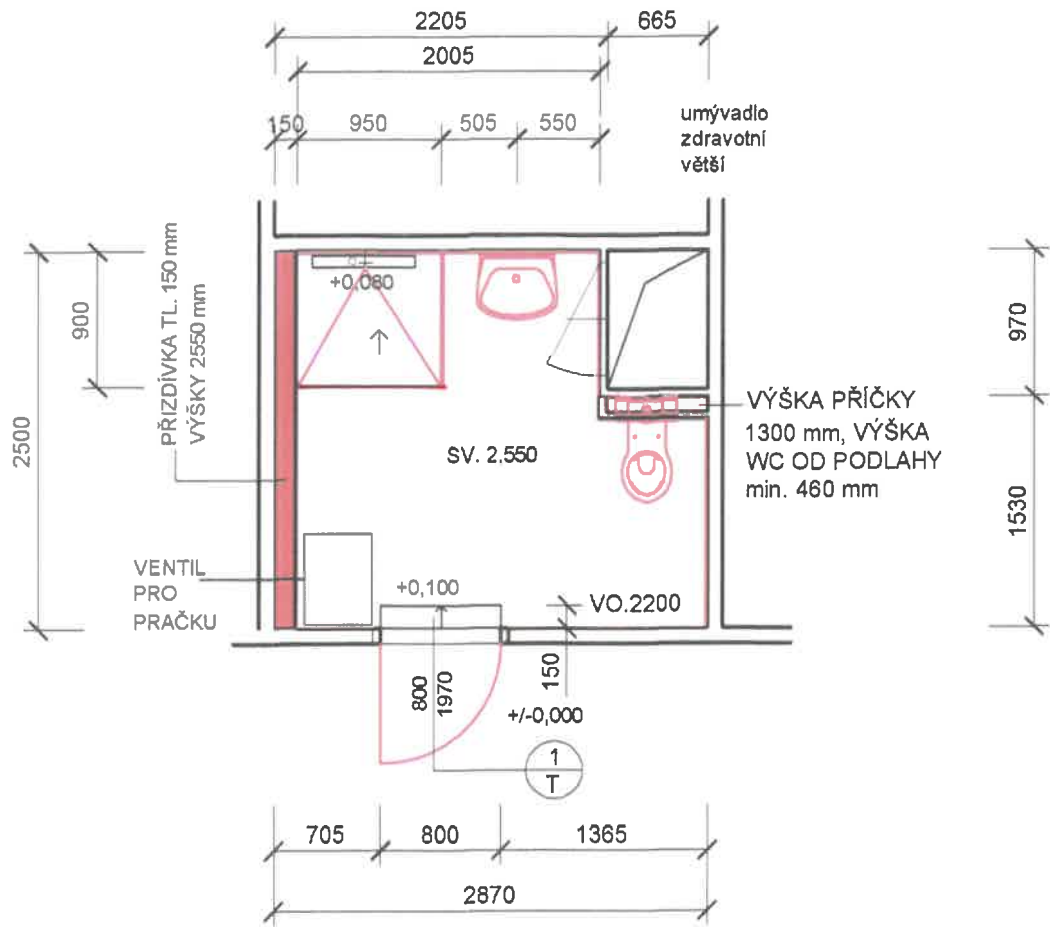
KONSTRUKCE ZÁVĚSNÉHO WC A STOUPAČEK ZT BUDE OPLÁŠTĚNA DESKAMI GKBI TL. 15 mm A OBLOŽENA KER. OBKLADEM. VÝŠKA PŘÍČKY 1300 mm.

BAREVNOST DLAŽBY A OBKLADŮ BUDE UPŘESNĚNA PŘED REALIZACÍ PO KONZULTACÍ S UŽIVATELEM A PROJEKTANTEM. ROHOVÉ LIŠTY BUDOU POUŽITY HLINÍKOVÉ.

STROP BUDE NOVĚ VYMALOVÁN.

PODLAHA V KOUPELNĚ BUDE ZVÝŠENA O CCA 100 mm, ABY BYLO MOŽNO PROVÉST UMÍSTĚNÍ SPRCHOVÉ VPUSTI A VYSPÁDOVÁNÍ PODLAHY .

1
T DŘEVĚNÉ HLADKÉ DVEŘE 800/1970 mm LEVÉ VČETNĚ KOVÁNÍ „NOVA“ OCELOVÁ ZÁRUBEŇ BUDE OPATŘENA NÁTĚREM 1 KS



SKLADBA PODLAHY V KOUPELNĚ

- * KERAMICKÁ DLAŽBA 400x400mm TL. 10 mm (S PROTISKLUZNÝM POVRCHEM, MATNÉ)
- * LEPIDLO
- * STĚRKOVÁ IZOLACE (VYTÁHNOUT 2000 mm NA STĚNY)
- * PENETRACE
- * BETONOVÁ MAZANINA TL. 50 mm
- * EXTRUDOVANÝ POLYSTYRÉN TL. 40 mm

SKLADBA PODLAHY VE SPRCHOVÉM KOUTU

- * KERAMICKÁ DLAŽBA 400x400mm TL. 10 mm (S PROTISKLUZNÝM POVRCHEM, MATNÉ)
- * LEPIDLO
- * STĚRKOVÁ IZOLACE (VYTÁHNOUT 2000 mm NA STĚNY)
- * PENETRACE
- * BETONOVÁ MAZANINA VE SPÁDU TL. 20 - 50 mm
- * EXTRUDOVANÝ POLYSTYRÉN TL. 40 mm

- STÁVAJÍCÍ KONSTRUKCE
- ZDIVO Z POROBETONOVÝCH TVÁRNIC TL. 150 mm

OBJEDNATEL/STAVEBNÍK	STATUTÁRNÍ MĚSTO OSTRAVA MĚSTSKÝ OBLAST OSTRAVA-JIH HORNÍ 791/3 700 30 OSTRAVA-HRABŮVKA	ZHOTOVITEL	ING.ELENA ČIMBUROVÁ soukromá projekční kancelář MARIÁNSKOHORSKÁ 3/2787, 702 00 OSTRAVA	VYPRACOVAL	ING.ELENA ČIMBUROVÁ soukromá projekční kancelář MARIÁNSKOHORSKÁ 3/2787, 702 00 OSTRAVA
STAVBA	OPRAVA KOUPELNY BEZBARIÉROVÉHO BYTU Č.3, J.ŠKODY 4/183, OSTRAVA- DUBINA			ZAKAZKOVÉ ČÍSLO	05/2019
				STUPEŇ	TECHNICKÁ POMOC
				MĚŘITKO	DATUM
				1 : 50	12/2019
OBSAH	PŮDORYS 1.P. - NOVÝ STAV			VÝKRES Č.	KOPIE Č.
DÍL	ARCHITEKTONICKO - STAVEBNÍ ŘEŠENÍ			102	3